

未来を つくるための、 今にする。

エントリーはこちら

志望会社を検索または  **マイナビ 2017** から検索

検索 

NTT東日本 - 南関東
NTT東日本 - 関信越
NTT東日本 - 東北
NTT東日本 - 北海道

or  **マイナビ 2017**

 **NTT東日本-南関東**

 **NTT東日本-関信越**

 **NTT東日本-東北**

 **NTT東日本-北海道**



地域の未来をつくるコンサルティング。

法人のお客さまのお悩みや経営課題の解決を通じて、
地域を支えるお手伝いをする。

それが、私たちのめざすコンサルティングです。

お客さまのために

地域のために

私たちとともに

チャレンジする仲間を待っています。

さあ、今こそふみだそう。

光り輝く未来へとつながる、

希望に満ちた第一歩を。



お客さまの想いに 応える。超える。届ける使命。

お客さまに寄り添い、その想いに、一生懸命、応える。

そして、その期待をはるかに超え、一歩先の未来をお届けする。

そこに住む人たちが生き生きと安心して暮らせるように。

NTT東日本がめざす便利で豊かな社会を、すべての地域で実現させることが私たちの使命です。

NTT東日本-
南関東

東京都・神奈川県・千葉県
茨城県・山梨県

NTT東日本-
関信越

埼玉県・栃木県・群馬県
長野県・新潟県

NTT東日本-
東北

宮城県・福島県・岩手県
青森県・山形県・秋田県

NTT東日本-
北海道

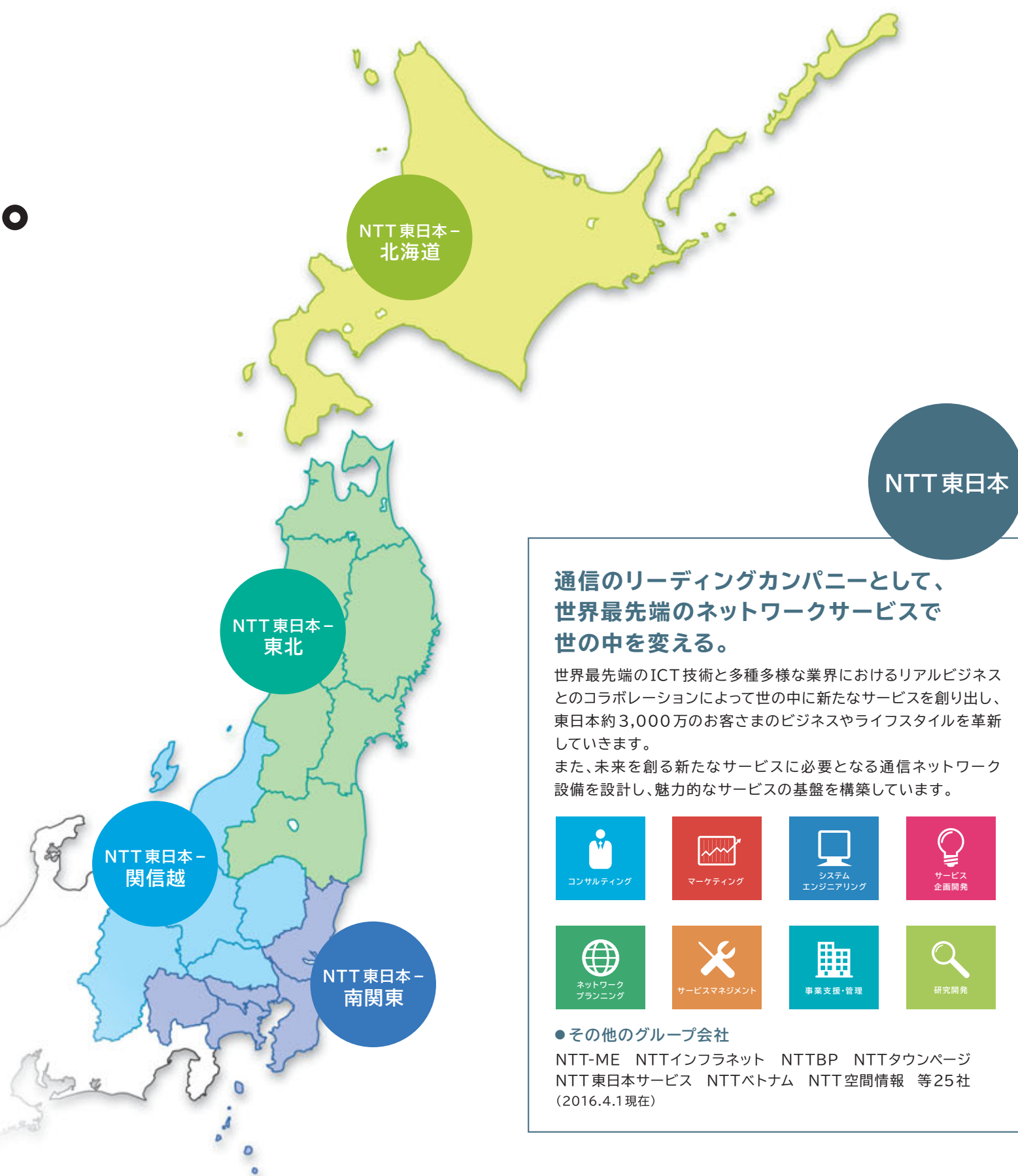
北海道

地域に密着した「NTT東日本の顔」として、 地域のお客さまにサービスを届け、安心を守る

最先端のICT※サービスを活用したコンサルティング(提案営業)を通じて、地域のお客さま(法人のお客さま・一般家庭のお客さま)の事業や生活を支え、より便利で豊かにすることが使命です。

また、NTT東日本の通信ネットワーク設備を24時間365日維持・運営し続けることで、地域の安心・安全を守っています。

※ICT=Information and Communication Technology：情報通信技術



通信のリーディングカンパニーとして、 世界最先端のネットワークサービスで 世の中を変える。

世界最先端のICT技術と多種多様な業界におけるリアルビジネスとのコラボレーションによって世の中に新たなサービスを創り出し、東日本約3,000万のお客さまのビジネスやライフスタイルを革新していきます。

また、未来を創る新たなサービスに必要な通信ネットワーク設備を設計し、魅力的なサービスの基盤を構築しています。



●その他のグループ会社

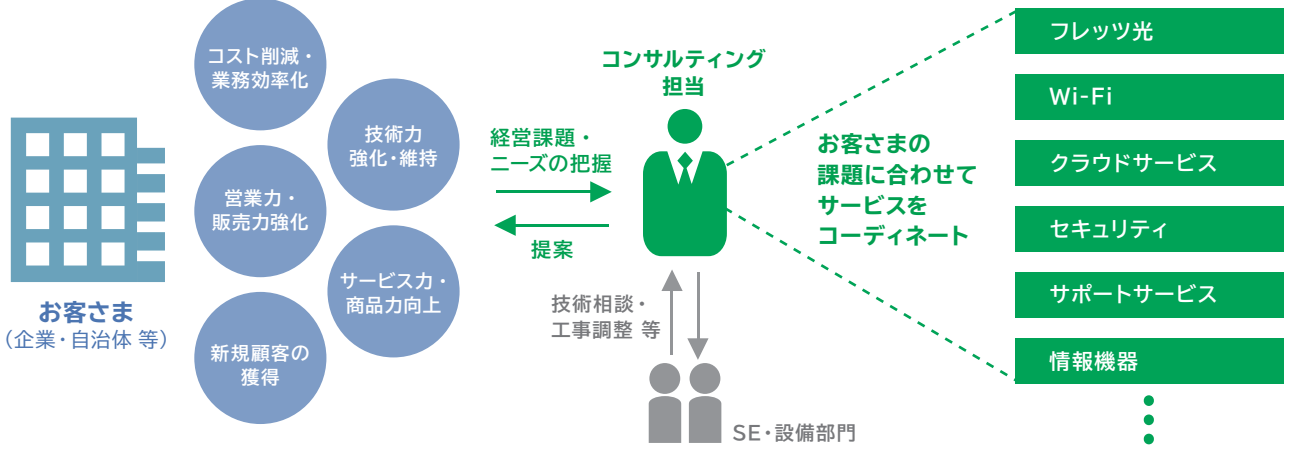
NTT-ME NTTインフラネット NTTBP NTTタウンページ
NTT東日本サービス NTTベトナム NTT空間情報 等25社
(2016.4.1現在)



もっと、地域のために できることを。

コンサルティング

地域の企業・自治体等の抱える課題やニーズをヒアリング。世の中のあらゆるサービスの特徴や市場動向を踏まえて、お客さまの課題を解決する最適なソリューションを提案する、お客さまにとっての「ビジネス変革のパートナー」。



お客さま訪問	ヒアリング	提案	工事・サービス提供開始	アフターフォロー
担当するお客さまの中から訪問先を決め、電話でアポイントを取ったうえで訪問します。	お客さまの現状をヒアリング。お困りごと等について幅広くお話を聞かせていただく中で、経営課題やニーズを把握していきます。事前に想定しておいた課題について聞いてみるのもGood!	何度かのヒアリングを通じて浮き彫りになったお客さまの課題に対し、自社商材のみでなく、他社商材までコーディネートして最適なソリューションをご提案。	工事や保守まで一貫して対応できる場合は、NTT東日本グループの強みの一つ。社内の関連部署と連携して、お客さまのご要望通りの工事を迅速に実施します。	私たちの営業は売ったら終わりではありません。お客さまの課題は解決できているか、使い勝手に不便さはないか。時にはそこから次のビジネスチャンスが生まれることも。

マーケティング サービスの販売拡大に向けた戦略策定、プロモーションによる市場認知形成等	ネットワークプランニング 通信設備・ネットワークの構築等	事業支援・管理 事業計画立案、財務、法務、人事等
システムエンジニアリング 提案における技術的サポート、システムの構築・保守運用等	サービスマネジメント 通信設備・ネットワークの保守・運用等	

「お客さまのために」を追求することが信頼関係の構築につながる

NTT東日本 - 東北 福島支店 オフィスICT部門 成澤 一樹

- お困りごとに丁寧に対応し信頼関係を構築**
 A社さまは洗剤の製造・販売を全国に幅広く手がけている会社です。最初の訪問時には、無料の災害時の社員安否確認サービスをご案内しました。その後、さまざまな日常のお困りごとに丁寧に対応し、少しずつお客さまとの信頼関係を築いていきました。
- ヒアリングを通じてお客さまの経営課題を把握**
 何度も訪問を重ねるうち、お客さまが「ホームページを活用して拡販したい」という経営上の課題をお持ちであることが分かりました。さらにヒアリングを続けていくと、「IT専門の担当者を置くことができず、セキュリティ管理に不安がある」ことが障壁になっているとわかりました。
- お客さまに納得・満足いただくために**
 提案に際し、他社商材との機能面の違いを十分説明することを心がけるとともに、お客さまの理解を深めていただくためにセキュリティ関連のセミナーもご案内しました。その結果、提案内容にご満足いただき、セキュリティ対策をはじめとした受

注をいただきました。今後はホームページを活用したさらなる拡販の実現に向けて、サポートを継続していく予定です。

●さらに満足いただけるコンサルティングをめざして
 今回は、「お客さまのために」を追求し、さまざまなことに親身に相談に乗ったことで、信頼関係を構築できたことがポイントでした。しかし、私自身はまだまだ納得していません。より質の高いコンサルティングを行い、お客さまの経営課題を解決していくことで、お客さまの満足、そして福島のさらなる発展に貢献していきたいと考えています。



私のある一日

9:00 朝ミーティング、外出準備 メールを確認後、本日のスケジュールをチェック、お客さま訪問に向けて資料等を準備。	9:30 お客さま訪問 早速外出し、新規のお客さまを中心に訪問、ヒアリング。ある会社ではセキュリティに不安があるという情報をキャッチ。次回詳細ヒアリングに向けたアポイントを取り付け。	12:00 昼食 午前中に訪問したお客さまからおススメのお店と教えていただいたパスタ屋で昼食。お店で一番人気のペパロンチーノに大満足。	13:00 お客さま訪問 Wi-Fiサービスを検討したいというお客さまとのアポイント。SEとも合流し、提案予定の内容が現在ご利用のシステムやお客さまの要望に合うかをチェック。次回詳細提案のアポイントを取り付け。	16:00 帰社 お客さまから聞き取ってきたニーズ等の情報を元に、隣の席の先輩に今回の提案内容を相談。似た経営課題を先週解決したという先輩から提案のポイントを教わる。	16:30 新商品勉強会 翌月に新たに発売されるクラウドサービスの社内勉強会にチーム全員で参加。実物を見ながら提案イメージを練ることも重要。	17:30 帰宅 先月から通い始めたジムへ行きトレニング。汗を流してさっぱりフレッシュ。
--	---	---	---	---	--	--

社員の多様な働き方を支える 各種制度、研修プログラム

休暇制度

週休2日制(4週8日)、祝日、年末年始の休日、年次有給休暇(20日)、ライフプラン休暇、夏季休暇、結婚休暇をはじめとする各種特別休暇、育児休職、介護休職 等

出産・育児サポートのための制度

特別休暇(出産)、短時間勤務、看護休暇、育児休職、ライフプラン休暇(育児)

福利厚生制度

■カフェテリアプラン【選択型福利厚生制度】

主なメニュー

社宅・寮、住宅補助費支援制度、持家取得支援制度、人間ドック、育児・介護支援、リゾート施設・スポーツ施設利用 等

■その他

慶弔金、食事補助、各種健康等相談窓口 等

研修プログラム

入社後、コンサルティング営業で活躍するために必要な商品知識・提案力等の向上に向けた研修プログラムを実施

(上記に加え、スキルアップ・自己啓発に向け任意で受講可能な研修プログラムも多数用意)



各社基本情報

株式会社NTT東日本 - 南関東

本社所在地 ● 〒108-0075
東京都港区港南一丁目9番1号

設立 ● 1998年2月25日

代表者 ● 浅野 健志

資本金 ● 5,000万円
(東日本電信電話株式会社 100%出資)

売上高 ● 1,483億6,500万円(2015年3月期)

従業員数 ● 7,807人(2015年3月末時点)

株式会社NTT東日本 - 関信越

本社所在地 ● 〒330-0061
埼玉県さいたま市浦和区常盤五丁目8番17号

設立 ● 1995年1月6日

代表者 ● 笠井 澄人

資本金 ● 3,750万円
(東日本電信電話株式会社 100%出資)

売上高 ● 474億1,500万円(2015年3月期)

従業員数 ● 3,886人(2015年3月末時点)

株式会社NTT東日本 - 東北

本社所在地 ● 〒984-8519
宮城県仙台市若林区五橋三丁目2番1号

設立 ● 1986年10月31日

代表者 ● 柴田 基靖

資本金 ● 4,000万円
(東日本電信電話株式会社 100%出資)

売上高 ● 350億600万円(2015年3月期)

従業員数 ● 3,289人(2015年3月末時点)

株式会社NTT東日本 - 北海道

本社所在地 ● 〒060-0042
札幌市中央区大通西十四丁目7番地

設立 ● 1988年12月22日

代表者 ● 野池 秀幸

資本金 ● 4,000万円
(東日本電信電話株式会社 100%出資)

売上高 ● 262億9,600万円(2015年3月期)

従業員数 ● 1,764人(2015年3月末時点)

※2016年5月時点

募集要項

採用職種：地域の企業・自治体等に対するコンサルティング(提案営業)業務※等

※地域に根差したコンサルティング(提案営業)活動を通じて、地域企業や自治体等との密接かつ長期的な信頼関係を構築し、ICT(Information and Communication Technology：情報通信技術)で企業経営のサポートや地域社会の発展に貢献していく業務です。

募集要項

株式会社NTT東日本 - 南関東

応募資格 ● [新卒採用]

- 2016年4月～2017年3月に大学院、大学、短大、高専、専門学校を卒業/卒業見込みの方
- 2013年4月～2016年3月に大学院、大学、短大、高専、専門学校を卒業し、その後、正社員として就労経験のない方

[社会人採用]

- 新卒採用の応募資格に該当しない方

初任給 ● ●大卒 194,800円 ●高専卒 177,070円
(新卒) ●短大・専門卒 172,030円

諸手当 ● 上記、初任給以外に勤務実態等に応じて手当あり(扶養手当、交替手当 等)

賞与 ● 年2回

通勤費 ● 全額支給

勤務時間 ● 1日 7時間30分勤務

勤務地 ● 東京都、神奈川県、千葉県、茨城県、山梨県のいずれかの都県で勤務いただきます。

【勤務地はエントリー(採用選考への申込)時に選択いただいた都県の中から決定します】

※必要に応じて本社所在地(東京都)等へ一定期間転勤となる可能性があります。

株式会社NTT東日本 - 関信越

応募資格 ● [新卒採用]

- 2016年4月～2017年3月に大学院、大学、短大、高専、専門学校を卒業/卒業見込みの方
- 2013年4月～2016年3月に大学院、大学、短大、高専、専門学校を卒業し、その後、正社員として就労経験のない方

[社会人採用]

- 新卒採用の応募資格に該当しない方

初任給 ● ●大卒 194,800円 ●高専卒 177,070円
(新卒) ●短大・専門卒 172,030円

諸手当 ● 上記、初任給以外に勤務実態等に応じて手当あり(扶養手当、交替手当 等)

賞与 ● 年2回

通勤費 ● 全額支給

勤務時間 ● 1日 7時間30分勤務

勤務地 ● 埼玉県、栃木県、群馬県、長野県、新潟県のいずれかの県で勤務いただきます。

【勤務地はエントリー(採用選考への申込)時に選択いただいた県の中から決定します】

※必要に応じて本社所在地(埼玉県)等へ一定期間転勤となる可能性があります。

株式会社NTT東日本 - 東北

応募資格 ● [新卒採用]

- 2016年4月～2017年3月に大学院、大学、短大、高専、専門学校を卒業/卒業見込みの方
- 2013年4月～2016年3月に大学院、大学、短大、高専、専門学校を卒業し、その後、正社員として就労経験のない方

[社会人採用]

- 新卒採用の応募資格に該当しない方

初任給 ● ●大卒 194,800円 ●高専卒 177,070円
(新卒) ●短大・専門卒 172,030円

諸手当 ● 上記、初任給以外に勤務実態等に応じて手当あり(扶養手当、交替手当 等)

賞与 ● 年2回

通勤費 ● 全額支給

勤務時間 ● 1日 7時間30分勤務

勤務地 ● 宮城県、福島県、岩手県、青森県、山形県、秋田県のいずれかの県で勤務いただきます。

【勤務地はエントリー(採用選考への申込)時に選択いただいた県の中から決定します】

※必要に応じて本社所在地(宮城県)等へ一定期間転勤となる可能性があります。

株式会社NTT東日本 - 北海道

応募資格 ● [新卒採用]

- 2016年4月～2017年3月に大学院、大学、短大、高専、専門学校を卒業/卒業見込みの方
- 2013年4月～2016年3月に大学院、大学、短大、高専、専門学校を卒業し、その後、正社員として就労経験のない方

[社会人採用]

- 新卒採用の応募資格に該当しない方

初任給 ● ●大卒 194,800円 ●高専卒 177,070円
(新卒) ●短大・専門卒 172,030円

諸手当 ● 上記、初任給以外に勤務実態等に応じて手当あり(扶養手当、交替手当 等)

賞与 ● 年2回

通勤費 ● 全額支給

勤務時間 ● 1日 7時間30分勤務

勤務地 ● 北海道内全域

※札幌以外のエリア(函館、旭川、帯広等)で勤務いただく場合もあります。